

УТВЕРЖДАЮ

Начальник отдела по  
Арсеньевскому городскому



Подпись: И.И. Подгорбунская  
«06 августа» 2014 г.

**ПАСПОРТ ДОСТУПНОСТИ**  
**объекта социальной инфраструктуры (ОСИ)**  
№ \_\_\_\_\_

**1. Общие сведения об объекте**

- 1.1. Наименование (вид) объекта: муниципальное общеобразовательное бюджетное учреждение «Гимназия № 7» Арсеньевского городского округа
- 1.2. Адрес объекта: 692331, Российская Федерация, Приморский край, г. Арсеньев-1, ул. Островского, д. 20
- 1.3. Сведения о размещении объекта:  
- отдельно стоящее здание из 3 этажей, 5358 кв.м.;  
- наличие прилегающего земельного участка (да, нет) 23065.35 кв.м.;
- 1.4. Год постройки здания - 1991, последнего капитального ремонта - \_.
- 1.5. Дата предстоящих плановых ремонтных работ: текущего - 2014 год, капитального - \_

**сведения об организации, расположенной на объекте**

- 1.6. Название организации (учреждения), (полное юридическое наименование – согласно Уставу, краткое наименование): муниципальное общеобразовательное бюджетное учреждение «Гимназия № 7» Арсеньевского городского округа, МОБУ «Гимназия № 7».
- 1.7. Юридический адрес организации (учреждения): РФ, Приморский край, 692331, г. Арсеньев-1, ул. Островского, д.20.
- 1.8. Основание для пользования объектом: оперативное управление.
- 1.9. Форма собственности: государственная.
- 1.10. Территориальная принадлежность: муниципальная.
- 1.11. Вышестоящая организация (наименование): администрация Арсеньевского городского округа.
- 1.12. Адрес вышестоящей организации, другие координаты: РФ, Приморский край, 692337, г. Арсеньев, ул. Ленинская, д. 8, тел., факс 8(42361) 4-23-32 (приёмная), e-mail: arsadmin@mail.primorye.ru; adm@arsenevmis.ru

**2. Характеристика деятельности организации на объекте**

- 2.1. Сфера деятельности: образование.
- 2.2. Виды оказываемых услуг: ведение образовательной деятельности по следующим образовательным программам: начальное общее, основное общее, среднее общее образование; дополнительное образование детей (художественно-эстетическая, научно-техническая, социально-педагогическая, физкультурно-спортивная, военно-патриотическая, естественнонаучная, культурологическая направленность).
- 2.3. Форма оказания услуг: на объекте, на дому.
- 2.4. Категории обслуживаемого населения: дети.
- 2.5. Категории обслуживаемых инвалидов: инвалиды, передвигающиеся на коляске, инвалиды с нарушениями опорно-двигательного аппарата; нарушениями зрения, нарушениями слуха, нарушениями умственного развития.
- 2.6. Плановая мощность: посещаемость (количество обслуживаемых в день, вместимость, пропускная способность): 1100 человек (в одну смену).
- 2.7. Участие в исполнении ИПР инвалида, ребенка-инвалида (да, нет).

### 3. Состояние доступности объекта

**3.1 Путь следования к объекту пассажирским транспортом** (описать маршрут движения с использованием пассажирского транспорта) маршрутные автобусы, микроавтобусы № 1, 6, 7, 9, 11, 12; наличие адаптированного пассажирского транспорта к объекту: нет.

**3.2 Путь к объекту от ближайшей остановки пассажирского транспорта:**

3.2.1 Расстояние до объекта от остановки транспорта: ближайшая остановка («Рынок») – 300м;

3.2.2. Время движения (пешком): 5 мин;

3.2.3. Наличие выделенного от проезжей части пешеходного пути: нет.

3.2.4. Перекрестки: есть.

3.2.5. Информация на пути следования к объекту: нет.

3.2.6. Перепады высоты на пути: есть.

Их обустройство для инвалидов на коляске: нет.

**3.3 Организация доступности объекта для инвалидов – форма обслуживания\***

№№ п/п	Категория инвалидов (вид нарушения)	Вариант организации доступности объекта (формы обслуживания)*
1.	<b>Все категории инвалидов и МГН</b>	<b>А</b>
	<i>в том числе инвалиды:</i>	
2	передвигающиеся на креслах-колясках	<b>ДУ</b>
3	с нарушениями опорно-двигательного аппарата	<b>А</b>
4	с нарушениями зрения	<b>А</b>
5	с нарушениями слуха	<b>А</b>
6	с нарушениями умственного развития	<b>А</b>

\* - указывается один из вариантов: «А», «Б», «ДУ», «ВНД»:

«А» - доступность всех зон и помещений (универсальная);

«Б» - выделены для обслуживания инвалидов специальные участки и помещения;

«ДУ» - обеспечена условная доступность: помощь сотрудника организации, либо услуги предоставляются на дому или дистанционно;

«ВНД» - доступность не организована (временно недоступно).

**3.4 Состояние доступности основных структурно-функциональных зон**

№ п/п	Основные структурно-функциональные зоны	Состояние доступности, в том числе для основных категорий инвалидов**
1	Территория, прилегающая к зданию (участок)	<b>ДЧ-В</b>
2	Вход (входы) в здание	<b>ДП-И (Г,У), ДЧ-И (О,С), ВНД (К)</b>
3	Путь (пути) движения внутри здания (в т.ч. пути эвакуации)	<b>ДП-И (У), ДЧ-И (С, О, Г), ВНД (К)</b>
4	Зона целевого назначения здания (целевого посещения объекта)	<b>ДП-И (О, Г, У), ДЧ-И (С, К)</b>
5	Санитарно-гигиенические помещения	<b>ДП-И (Г, У), ДЧ-И (О, С), ВНД (К)</b>
6	Система информации и связи (на всех зонах)	<b>ДЧ-В</b>
7	Пути движения к объекту (от остановки транспорта)	<b>ДП-И (Г, У), ДЧ-И (О,С,К)</b>

\*\* Указывается: **ДП-В** - доступно полностью всем; **ДП-И** (К, О, С, Г, У) – доступно полностью избирательно (указать категории инвалидов); **ДЧ-В** - доступно частично всем; **ДЧ-И** (К, О, С, Г, У) – доступно частично избирательно (указать категории инвалидов); **ДУ** - доступно условно, **ВНД** – временно недоступно

**3.5. ИТОГОВОЕ ЗАКЛЮЧЕНИЕ о состоянии доступности ОСИ:** **ДП –И (Г,У), ДЧ-И (О,С), ДУ (К)**, так как входная зона, пути движения отвечают условиям доступности, безопасности, информативности и комфорта для инвалидов категории У, Г, частично доступны инвалидам категории С, О и не адаптированы для инвалидов К (организовано предоставление услуги на дому).

## 4. Управленческое решение

### 4.1. Рекомендации по адаптации основных структурных элементов объекта

№ п \п	Основные структурно-функциональные зоны объекта	Рекомендации по адаптации объекта (вид работы)*
1	Территория, прилегающая к зданию (участок - муниципальная собственность)	текущий ремонт
2	Вход (входы) в здание	капитальный ремонт
3	Путь (пути) движения внутри здания (в т.ч. пути эвакуации)	текущий ремонт, приобретение ТСР (мобильный пандус или скаломобель)
4	Зона целевого назначения здания (целевого посещения объекта)	текущий ремонт
5	Санитарно-гигиенические помещения	капитальный ремонт
6	Система информации на объекте (на всех зонах)	текущий ремонт
7	Пути движения к объекту (от остановки транспорта)	текущий ремонт
8	<b>Все зоны и участки</b>	капитальный ремонт, текущий ремонт, приобретение ТСР, организационные мероприятия

\*- указывается один из вариантов (видов работ): не нуждается; ремонт (текущий, капитальный); индивидуальное решение с ТСР; технические решения невозможны – организация альтернативной формы обслуживания

### 4.2. Период проведения работ 2014 год

в рамках исполнения Постановления Главы Арсеньевского городского округа от 10.04.2013 г. № 281-ПА «Об утверждении долгосрочной целевой программы АГО «Доступная среда» на период с 2013 по 2015 г.г.».

*(указывается наименование документа: программы, плана)*

4.3 Ожидаемый результат (по состоянию доступности) после выполнения работ по адаптации: доступность объекта для получения услуг для категорий инвалидов: О,С,Г,У и частичная для К. Оценка результата исполнения программы, плана (по состоянию доступности): доступность объекта для получения услуг для всех категорий инвалидов: ДП-И (О,С,Г,У), ДЧ-И (К).

4.4. Для принятия решения требуется, не требуется (нужное подчеркнуть) согласование:

- с вышестоящей организацией (собственником объекта);

- с организациями инвалидов: городское общество инвалидов; городское общество слепых; отдел по Арсеньевскому городскому округу департамента труда и социального развития Приморского края.

Заключение уполномоченной организации о состоянии доступности объекта (наименование документа и выдавшей его организации, дата) не имеется.

4.5. Информация размещена (обновлена) на Карте доступности субъекта РФ: Администрация ПК департамент труда и социального развития ПК «Доступная среда, учимся жить вместе».

*(наименование сайта, портала)*

## 5. Особые отметки

Паспорт сформирован на основании:

1. Анкеты (информации об объекте) от «\_\_\_» \_\_\_\_\_ 201 г.,

2. Акта обследования объекта: акта № \_\_\_ от «\_\_\_» \_\_\_\_\_ 201 г.

3. Решения Комиссии \_\_\_\_\_ от «\_\_\_» \_\_\_\_\_ 201 г.



**АНКЕТА**  
**(информация об объекте социальной инфраструктуры)**  
**К ПАСПОРТУ ДОСТУПНОСТИ ОСИ**

№ \_\_\_\_\_

**1. Общие сведения об объекте**

- 1.1. Наименование (вид) объекта: муниципальное общеобразовательное бюджетное учреждение «Гимназия № 7» Арсеньевского городского округа
- 1.2. Адрес объекта: 692331, Российская Федерация, Приморский край, г. Арсеньев-1, ул. Островского, д. 20
- 1.3. Сведения о размещении объекта:
- отдельно стоящее здание из 3 этажей, 5358 кв.м.;
  - наличие прилегающего земельного участка (да, нет) 23065,35 кв.м.;
- 1.4. Год постройки здания - 1991, последнего капитального ремонта -   .
- 1.5. Дата предстоящих плановых ремонтных работ: текущего - 2014 год, капитального -   .

**сведения об организации, расположенной на объекте**

- 1.6. Название организации (учреждения), (полное юридическое наименование – согласно Уставу, краткое наименование): муниципальное общеобразовательное бюджетное учреждение «Гимназия № 7» Арсеньевского городского округа, МОБУ «Гимназия № 7».
- 1.7. Юридический адрес организации (учреждения): РФ, Приморский край, 692331, г. Арсеньев-1, ул. Островского, д.20.
- 1.8. Основание для пользования объектом: оперативное управление.
- 1.9. Форма собственности: государственная.
- 1.10. Территориальная принадлежность: муниципальная.
- 1.11. Вышестоящая организация (наименование): администрация Арсеньевского городского округа.
- 1.12. Адрес вышестоящей организации, другие координаты: РФ, Приморский край, 692337, г. Арсеньев, ул. Ленинская, д. 8, тел., факс 8(42361) 4-23-32 (приёмная), e-mail: arsadmin@mail.primorye.ru; adm@arsenevmis.ru

**2. Характеристика деятельности организации на объекте**

- 2.1. Сфера деятельности: образование.
- 2.2. Виды оказываемых услуг: ведение образовательной деятельности по следующим образовательным программам: начальное общее, основное общее, среднее общее образование; дополнительное образование детей (художественно-эстетическая, научно-техническая, социально-педагогическая, физкультурно-спортивная, военно-патриотическая, естественнонаучная, культурологическая направленность).
- 2.3. Форма оказания услуг: на объекте, на дому.
- 2.4. Категории обслуживаемого населения: дети.
- 2.5. Категории обслуживаемых инвалидов: инвалиды, передвигающиеся на коляске, инвалиды с нарушениями опорно-двигательного аппарата; нарушениями зрения, нарушениями слуха, нарушения умственного развития.
- 2.6. Плановая мощность: посещаемость (количество обслуживаемых в день, вместимость, пропускная способность): 1100 человек (в одну смену).
- 2.7. Участие в исполнении ИПР инвалида, ребенка-инвалида (да, нет).

### 3. Состояние доступности объекта для инвалидов и других маломобильных групп населения (МГН)

**3.1 Путь следования к объекту пассажирским транспортом** (описать маршрут движения с использованием пассажирского транспорта) маршрутные автобусы, микроавтобусы № 1, 6, 7, 9, 11, 12; наличие адаптированного пассажирского транспорта к объекту: нет.

**3.2 Путь к объекту от ближайшей остановки пассажирского транспорта:**

3.2.1 Расстояние до объекта от остановки транспорта: ближайшая остановка («Рынок») – 300м;

3.2.2. Время движения (пешком): 5 мин;

3.2.3. Наличие выделенного от проезжей части пешеходного пути: нет.

3.2.4. Перекрестки: есть.

3.2.5. Информация на пути следования к объекту: нет.

3.2.6. Перепады высоты на пути: есть.

Их обустройство для инвалидов на коляске: нет.

**3.3 Вариант организации доступности ОСИ** (формы обслуживания)\* с учетом СП 35-101-2001

№ п/п	Категория инвалидов (вид нарушения)	Вариант организации доступности объекта
1.	<b>Все категории инвалидов и МГН</b>	<b>А</b>
	<i>в том числе инвалиды:</i>	
2	передвигающиеся на креслах-колясках	<b>ДУ</b>
3	с нарушениями опорно-двигательного аппарата	<b>А</b>
4	с нарушениями зрения	<b>А</b>
5	с нарушениями слуха	<b>А</b>
6	с нарушениями умственного развития	<b>А</b>

\* - указывается один из вариантов: «А», «Б», «ДУ», «ВНД»:

«А» - доступность всех зон и помещений (универсальная);

«Б» - выделены для обслуживания инвалидов специальные участки и помещения;

«ДУ» - обеспечена условная доступность: помощь сотрудника организации, либо услуги предоставляются на дому или дистанционно;

«ВНД» - доступность не организована (временно недоступно).

**4. Управленческое решение** (предложения по адаптации основных структурных элементов объекта)

№ п/п	Основные структурно-функциональные зоны объекта	Рекомендации по адаптации объекта (вид работы)*
1	Территория, прилегающая к зданию (участок - муниципальная собственность)	текущий ремонт
2	Вход (входы) в здание	капитальный ремонт
3	Путь (пути) движения внутри здания (в т.ч. пути эвакуации)	текущий ремонт, приобретение ТСР (мобильный пандус или скаломобель)
4	Зона целевого назначения здания (целевого посещения объекта)	текущий ремонт
5	Санитарно-гигиенические помещения	капитальный ремонт
6	Система информации на объекте (на всех зонах)	текущий ремонт
7	Пути движения к объекту (от остановки транспорта)	текущий ремонт
8	<b>Все зоны и участки</b>	капитальный ремонт, текущий ремонт, приобретение ТСР, организационные мероприятия

\*- указывается один из вариантов (видов работ): не нуждается; ремонт (текущий, капитальный); индивидуальное решение с ТСР; технические решения невозможны – организация альтернативной формы обслуживания

**Размещение информации на Карте доступности субъекта РФ согласовано**

\_\_\_\_\_ Ю.А. Тулупова, директор 8(42361)4-02-67

\_\_\_\_\_ Л.В. Семановская, зам. директора по АХР 8(42361)4-29-11

УТВЕРЖДАЮ

Начальник отдела по  
Арсеньевскому городскому



округу  
И.И. Подгорбунская  
«06» августа 2014 г.

**АКТ ОБСЛЕДОВАНИЯ**  
**объекта социальной инфраструктуры**  
**К ПАСПОРТУ ДОСТУПНОСТИ ОСИ**  
№ \_\_\_\_\_

РФ, Приморский край, г. Арсеньев

« \_\_\_\_\_ » \_\_\_\_\_ 201 г.

**1. Общие сведения об объекте**

- 1.1. Наименование (вид) объекта: муниципальное общеобразовательное бюджетное учреждение «Гимназия № 7» Арсеньевского городского округа
- 1.2. Адрес объекта: 692331, Российская Федерация, Приморский край, г.Арсеньев-1, ул. Островского, д. 20.
- 1.3. Сведения о размещении объекта:  
- отдельно стоящее здание из 3 этажей, 5358 кв.м.;  
- наличие прилегающего земельного участка (да, нет) 23065,35 кв.м.;
- 1.4. Год постройки здания 1991, последнего капитального ремонта - .
- 1.5. Дата предстоящих плановых ремонтных работ: текущего 2014 год, капитального - .
- 1.6. Название организации (учреждения), (полное юридическое наименование – согласно Уставу, краткое наименование): муниципальное общеобразовательное бюджетное учреждение «Гимназия № 7» Арсеньевского городского округа, МОБУ «Гимназия № 7»
- 1.7. Юридический адрес организации (учреждения): РФ, Приморский край, 692331, г. Арсеньев-1, ул. Островского, д.20

**2. Характеристика деятельности организации на объекте**

Дополнительная информация:

ведение образовательной деятельности по следующим образовательным программам: начальное общее, основное общее, среднее общее образование; дополнительное образование детей (художественно-эстетическая, научно-техническая, социально-педагогическая, физкультурно-спортивная, военно-патриотическая, естественнонаучная, культурологическая направленность).

**3. Состояние доступности объекта для инвалидов и других маломобильных групп населения (МГН)**

**3.1 Путь следования к объекту пассажирским транспортом**

(описать маршрут движения с использованием пассажирского транспорта)

автобусы, микроавтобусы № 1, 6, 7, 9, 11, 12;

наличие адаптированного пассажирского транспорта к объекту: нет.

**3.2 Путь к объекту от ближайшей остановки пассажирского транспорта:**

3.2.1 Расстояние до объекта от остановки транспорта: ближайшая остановка («Рынок») – 300 м;

3.2.2. Время движения (пешком): 5 мин;

3.2.3. Наличие выделенного от проезжей части пешеходного пути: нет.

3.2.4. Перекрестки: есть.

3.2.5. Информация на пути следования к объекту: нет.

3.2.6. Перепады высоты на пути: есть.

### 3.3 Организация доступности объекта для инвалидов - формы обслуживания

№№ п/п	Категория инвалидов (вид нарушения)	Вариант организации доступности объекта (формы обслуживания)*
1.	<b>Все категории инвалидов и МГН</b>	<b>А</b>
	<i>в том числе инвалиды:</i>	
2	передвигающиеся на креслах-колясках	ДУ
3	с нарушениями опорно-двигательного аппарата	А
4	с нарушениями зрения	А
5	с нарушениями слуха	А
6	с нарушениями умственного развития	А

\* - указывается один из вариантов: «А», «Б», «ДУ», «ВНД»

«А» - доступность всех зон и помещений (универсальная);

«Б» - выделены для обслуживания инвалидов специальные участки и помещения;

«ДУ» - обеспечена условная доступность: помощь сотрудника организации, либо услуги предоставляются на дому или дистанционно;

«ВНД» - доступность не организована (временно недоступно).

### 3.4 Состояние доступности основных структурно-функциональных зон

№№ п/п	Основные структурно-функциональные зоны	Состояние доступности, в том числе для основных категорий инвалидов**	Приложение	
			№ на плане	№ фото
1	Территория, прилегающая к зданию (участок)	ДЧ-В	41	1,2
2	Вход (входы) в здание	ДП-И (Г, У), ДЧ-И (О,С), ВНД (К)	42, 43, 44, 45, 46, 10, 47, 48, 49, 50, 51	3,4,5 6,7
3	Путь (пути) движения внутри здания (в т.ч. пути эвакуации)	ДП-И (У), ДЧ-И (С, О, Г), ВНД (К)	3,7, 1,2, 21, 19, 20, 41, 36, 35, 37, 38, 39, 40, 27, 26, 25, 24, 23, 22, 10, 11, 12, 13, 14, 15	8,9, 10, 11, 12
4	Зона целевого назначения здания (целевого посещения объекта)	ДП-И (О, Г, У), ДЧ-И (С, К)	52, 4, 5, 5, 17, 18, 16	13, 14, 15, 16
5	Санитарно-гигиенические помещения	ДП-И (Г, У), ДЧ-И (О, С), ВНД (К)	30, 29, 53, 32, 28, 34, 33	17
6	Система информации и связи (на всех зонах)	ДЧ-В	54	18
7	Пути движения к объекту (от остановки транспорта)	ДП-И (Г, У), ДЧ-И (О,С,К)	-	-

\*\*Указывается: ДП-В - доступно полностью всем; ДП-И (К, О, С, Г, У) – доступно полностью избирательно (указать категории инвалидов); ДЧ-В - доступно частично всем; ДЧ-И (К, О, С, Г, У) – доступно частично избирательно (указать категории инвалидов); ДУ - доступно условно, ВНД - недоступно

**3.5. ИТОГОВОЕ ЗАКЛЮЧЕНИЕ о состоянии доступности ОСИ: ДП –И (Г,У), ДЧ-И (О,С), ДУ (К), так как входная зона, пути движения отвечают условиям доступности, безопасности,**

информативности и комфорта для инвалидов категории У, Г, частично доступны инвалидам категории С, О и не адаптированы для инвалидов К (организовано предоставление услуги на дому).

#### 4. Управленческое решение (проект)

##### 4.1. Рекомендации по адаптации основных структурных элементов объекта:

№ п \п	Основные структурно-функциональные зоны объекта	Рекомендации по адаптации объекта (вид работы)*
1	Территория, прилегающая к зданию (участок - муниципальная собственность)	текущий ремонт
2	Вход (входы) в здание	капитальный ремонт
3	Путь (пути) движения внутри здания (в т.ч. пути эвакуации)	текущий ремонт, приобретение ТСР (мобильный пандус или скаломобиль)
4	Зона целевого назначения здания (целевого посещения объекта)	текущий ремонт
5	Санитарно-гигиенические помещения	капитальный ремонт
6	Система информации на объекте (на всех зонах)	текущий ремонт
7	Пути движения к объекту (от остановки транспорта)	текущий ремонт
8	<b>Все зоны и участки</b>	капитальный ремонт, текущий ремонт, приобретение ТСР, организационные мероприятия

\*- указывается один из вариантов (видов работ): не нуждается; ремонт (текущий, капитальный); технические решения невозможны – организация альтернативной формы обслуживания

4.2. Период проведения работ: 2015 год в рамках исполнения Постановления Главы Арсеньевского городского округа от 10.04.2013г. № 281-ПА «Об утверждении долгосрочной целевой программы АГО «Доступная среда» на период с 2013 по 2015 г.г.».

(указывается наименование документа: программы, плана)

4.3. Ожидаемый результат (по состоянию доступности) после выполнения работ по адаптации: доступность объекта для получения услуг для категорий инвалидов: О,С,Г,У и частичная для К. Оценка результата исполнения программы, плана (по состоянию доступности): **ДП-И (О,С,Г,У), ДЧ-И (К).**

4.4. Для принятия решения требуется, не требуется (нужное подчеркнуть):

4.4.1. Согласование: городское общество инвалидов; городское общество слепых, отдел по Арсеньевскому городскому округу департамента труда и социального развития Приморского края.

(наименование Комиссии по координации деятельности в сфере обеспечения доступной среды жизнедеятельности для инвалидов и других МГН)

4.4.2. Согласование работ с надзорными органами (в сфере проектирования и строительства, архитектуры, охраны памятников, другое – указать) не требуется.

4.4.3. Техническая экспертиза; разработка проектно-сметной документации: требуется.

4.4.4. Согласование с вышестоящей организацией (собственником объекта); требуется.

4.4.5. Согласование с общественными организациями инвалидов: требуется.

4.4.6. Другое: нет.

Заклучения уполномоченной организации о состоянии доступности объекта (наименование документа и выдавшей его организации, дата): не имеется.

4.5. Информация размещена (обновлена) на Карте доступности субъекта РФ Администрация ПК департамент труда и социального развития ПК «Доступная среда, учимся жить вместе».

(наименование сайта, портала)



## 5. Особые отметки

### ПРИЛОЖЕНИЯ:

#### Результаты обследования:

- |  |                |
|--|----------------|
| 1. Территории, прилегающей к объекту       | на <u>2</u> л. |
| 2. Входа (входов) в здание                 | на <u>2</u> л. |
| 3. Путей движения в здании                 | на <u>2</u> л. |
| 4. Зоны целевого назначения объекта        | на <u>4</u> л. |
| 5. Санитарно-гигиенических помещений       | на <u>1</u> л. |
| 6. Системы информации (и связи) на объекте | на <u>2</u> л. |

Результаты фотофиксации на объекте муниципальное общеобразовательное бюджетное учреждение «Гимназия № 7» Арсеньевского городского округа на 6 л.

Позтажные планы на 3 л.

Другое: (в том числе дополнительная информация о путях движения к объекту) --.

Руководитель рабочей группы:

директор МОБУ «Гимназия № 7» АГО Ю.А. Тулупова  
(Должность, Ф.И.О.) (Подпись)

Члены рабочей группы:

начальник отделения учета выплат  
и реализации социальных программ Н.М. Свинцова  
(Должность, Ф.И.О.) (Подпись)

ведущий инспектор отделения учета выплат  
и реализации социальных программ О.А. Фролова  
(Должность, Ф.И.О.) (Подпись)

В том числе:

представители общественных организаций инвалидов:

председатель «Всероссийское общество инвалидов» И.С. Кустова  
(Должность, Ф.И.О.) (Подпись)

председатель «Всероссийское общество слепых» Ю.В. Шумилин  
(Должность, Ф.И.О.) (Подпись)

представители организации, расположенной на объекте

начальник управления  
образования администрации АГО Т.И. Ягодина  
(Должность, Ф.И.О.) (Подпись)

Управленческое решение согласовано «      »      20      г. (протокол №     )

комиссией (название) \_\_\_\_\_

## I. Результаты обследования:

### 1. Территории, прилегающей к зданию (участка)

Муниципальное общеобразовательное бюджетное учреждение «Гимназия № 7» Арсеньевского городского округа, РФ, Приморский край, 692331, г. Арсеньев-1, ул. Островского, д.20

Наименование объекта, адрес

№ п/п	Наименование функционально-планировочного элемента	Наличие элемента			Выявленные нарушения и замечания		Работы по адаптации объектов	
		есть/нет	№ на плане	№ фото	Содержание	Значимо для инвалида (категория)	Содержание	Виды работ
1.1	Вход (входы) на территорию	есть	нет	1	Нет информации об объекте	Все	Установить информационный щит на входе	Текущий ремонт
1.2	Путь (пути) движения на территории	есть	41	2	Асфальтовое покрытие местами неровное, отсутствуют контрастные полосы вдоль направления движения к входу в здание. Нет тактильной или контрастной полосы перед лестницей центрального входа	К,О,С	Ремонт асфальтового покрытия, нанесение контрастных полос или установка тактильной полосы.	Текущий ремонт
1.3	Лестница (наружная)	нет	-	-	-	-	-	-
1.4	Пандус (наружный)	нет	-	-	-	-	-	-
1.5	Автостоянка и парковка	нет	-	-	-	-	-	-
	ОБЩИЕ требования к зоне	-	-	-	Беспрепятственное и удобное передвижение МГН по участку	-	-	-

### II Заключение по зоне:

Наименование структурно-функциональной зоны	Состояние доступности* (к пункту 3.4 акта обследования ОСИ)	Приложение		Рекомендации по адаптации (вид работы)** к пункту 4.1 акта обследования ОСИ
		№ на плане	№ фото	
Территория, прилегающая к зданию	<b>ДЧ-В</b>	41	1, 2	Текущий ремонт

\* указывается: **ДП-В** - доступно полностью всем; **ДП-И** (К, О, С, Г, У) – доступно полностью избирательно (указать категории инвалидов); **ДЧ-В** - доступно частично всем; **ДЧ-И** (К, О, С, Г, У) – доступно частично избирательно (указать категории инвалидов); **ДУ** - доступно условно, **ВНД** - недоступно

\*\*указывается один из вариантов: не нуждается; ремонт (текущий, капитальный); индивидуальное решение с ТСР; технические решения невозможны – организация альтернативной формы обслуживания

Комментарий к заключению: на прилегающей территории требуется ремонт асфальтового покрытия для обеспечения доступа к входу в здание, нанесение контрастных полос вдоль направления движения ко входу в здание. Необходимо разрешить стоянку для инвалидов во дворе с одновременным устройством специальной разметки.

**Фото 1. Вход на территорию.**



**Фото 2. Путь (пути) движения на территории.**



**I. Результаты обследования:  
2. Входа (входов) в здание**

Муниципальное общеобразовательное бюджетное учреждение «Гимназия № 7» Арсеньевского городского округа, РФ, Приморский край, 692331, г. Арсеньев-1, ул. Островского, д.20

№ п/п	Наименование функционально-планировочного элемента	Наличие элемента			Выявленные нарушения и замечания		Работы по адаптации объектов	
		есть/нет	№ на плане	№ фото	Содержание	Значимо для инвалида (категория)	Содержание	Виды работ
2.1	Лестница (наружная), (1 центральный вход, 5 эвакуационных выходов)	есть	54 50 49 48 47 51	3,4	1) Центральный вход: ширина лестницы 7 м., нет поручней, не нанесена яркая контрастная маркировка на краевые ступени. Высота 5 ступеней от 17 до 22 см. Нет пандуса. 2) Эвакуационные выходы: все эвакуационные выходы имеют лестницы с разрушенными ступенями, разной геометрии (высота более 15 см, ширина менее 35 см), ширина дверных проемов менее 90 см, козырьки над входными площадками полуразрушены, не «накрывают» площадку по ширине, нет поручней, пандуса.	О,С,К	Нанесение яркой контрастной маркировки, установка поручней, в том числе и разделительных (на центральной лестнице), строительство пандуса. Ремонт всех эвакуационных выходов с одновременным обустройством пандуса в правом крыле 1 этажа и установкой знака доступности для инвалидов группы К.	Капитальный ремонт
2.2	Пандус (наружный)	нет	-	-	-	-	-	-
2.3	Входная площадка (перед дверью)	есть	55	5	Установлены травмоопасные решетки, информация об объекте недоступна для инвалидов С, К. Отсутствует кнопка вызова персонала.	К,О,С	Установить решетки с ромбовидными ячейками диаметром менее 15 мм, заменить информационную табличку.	Текущий ремонт
2.4	Двери (входные)	есть	42	6	На стеклянных полотнах дверей центрального входа нет контрастной полосы, не работают доводчики..	все	Нанести контрастные полосы на стеклянные полотна дверей. Установить кнопку вызова персонала, знак доступности для всех инвалидов. Отрегулировать доводчик.	Текущий ремонт
2.5	Тамбур	есть	42	7	Глубина тамбура- менее 2,3 м (дверь открывается «на себя»)	К	Техническое решение невозможно	Организационные мероприятия (помощь персонала)
	ОБЩИЕ требования к зоне	-	-	-	Наличие как min одного входа для МГН с поверхности земли.	-	-	-

## II. Заключение по зоне:

Наименование структурно-функциональной зоны	Состояние доступности* (к пункту 3.4 Акта обследования ОСИ)	Приложение		Рекомендации по адаптации (вид работы)**к пункту 4.1 Акта обследования ОСИ
		№ на плане	№ фото	
Вход в здание	ДП-И (Г, У), ДЧ-И (О,С), ВНД (К),	54, 55, 42	3,4,5, 6,7	Текущий ремонт, капитальный ремонт, организационные мероприятия.

\* указывается: ДП-В - доступно полностью всем; ДП-И (К, О, С, Г, У) – доступно полностью избирательно (указать категории инвалидов); ДЧ-В - доступно частично всем; ДЧ-И (К, О, С, Г, У) – доступно частично избирательно (указать категории инвалидов); ДУ - доступно условно, ВНД - недоступно

\*\*указывается один из вариантов: не нуждается; ремонт (текущий, капитальный); индивидуальное решение с ТСР; технические решения невозможны – организация альтернативной формы обслуживания

Комментарий к заключению: устройство пандуса, установка кнопки вызова персонала на входе, установка поручней на крыльце центрального входа, нанесение контрастных полос на стеклянные части дверей центрального входа, ремонт доводчика, замена решеток на колодцах позволит адаптировать входную зону для инвалидов К,С,О. Ремонт эвакуационного выхода в правом крыле 1 этажа с одновременной установкой знака обеспечит доступность для инвалидов группы К.

**Фото 3. Лестница наружная.**



**Фото 4. Эвакуационный выход.**



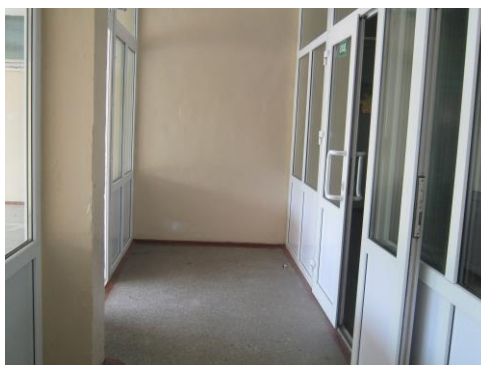
**Фото 5. Входная площадка перед дверью.**



**Фото 6. Двери входные.**



**Фото 7. Тамбур.**



### I. Результаты обследования:

#### 3. Пути (путей) движения внутри здания (в т.ч. путей эвакуации)

Муниципальное общеобразовательное бюджетное учреждение «Гимназия № 7» Арсеньевского городского округа, РФ, Приморский край, 692331, г. Арсеньев, ул. Островского, 20

Наименование объекта, адрес

№ п/п	Наименование функционально-планировочного элемента	Наличие элемента			Выявленные нарушения и замечания		Работы по адаптации объектов	
		есть/нет	№ на плане	№ фото	Содержание	Значимо для инвалида (категория)	Содержание	Виды работ
3.1	Коридоры (вестибюль)	есть	1, 2, 3, 7, 21, 19, 20, 41, 36	8,9	1. Нет контрастных полос на полу перед дверными проемами, лестничными маршами, не выделены цветом зоны возможной опасности с учетом проекции движения дверного полотна. 2. Колонна сливается с основным цветом вестибюля.	Все	Выделить на полу зоны контрастным цветом, обеспечить контрастное выделение колонны (1 этаж)	ТР
3.2	Лестница (6 шт.) (внутри здания)	есть	10-15, 22-27, 35, 37-40	10	Перила без поручней, не нанесена яркая контрастная маркировка на краевые ступени, на поручнях нет тактильных полос, с обозначением этажа. Нет ТСП, обеспечивающего доступность инвалидов К.	С, О, К	Установка поручней в соответствии с требованиями. Нанесение яркой контрастной маркировки, рифления на поручни. Приобретение ТСП. (мобильный пандус или скаломобиль)	ТР, приобретение ТСП
3.3	Пандус (внутри здания)	нет	-	-	-	-	-	-
3.4	Лифт пассажирский	нет	-	-	-	-	-	-
3.5	Дверь (со стеклом 4 шт.)	есть	55, 56, 57, 58, 42	11	На стеклянной части дверей нет контрастных полос на высоте от 1,2 до 1,5м. Нет запрещающих знаков в служебные и хозяйственно-технические помещения.	С, У	Нанесение контрастных полос на стеклянные полотна дверей. Установка запрещающих знаков в технические помещения.	ТР
3.6	Пути эвакуации (в т.ч. зоны безопасности)	есть	7,3, 1, 2, 15,1 4, 13, 12, 11, 10, 21, 26, 27, 25, 19, 24, 23, 22, 20, 41, 39,	12	Верхняя и нижняя ступени лестничных маршей не окрашены в контрастный цвет, кромки ступеней или поручни лестниц не окрашены краской, светящейся в темноте или светоотражающей лентой. Перепады высот в дверных проемах более 2,5 см. Отсутствие световой автоматической пожарной сигнализации, дублирующих контрастных указателей направление движения к эвакуационным выходам, лестничным маршам. Двери на пути эвакуации не оборудованы горизонтальными ручками нажимного действия, легкоуправляемые одной рукой.	Все	Нанесение на верхнюю и нижнюю ступени маршей контрастной маркировки, наклеить дублирующие световые ленты на стены вдоль путей движения. Демонтаж дверных порогов на всех эвакуационных путях, в тамбурах. Установка световой пожарной сигнализации, дублирующих контрастных указателей по направлению движения к выходам эвакуации. Замена ручек,.	ТР

			40, 38, 37, 36, 35				Установить знак (эвакуационный выход) для инвалидов К в специальной зоне 1 этажа	
ОБЩИЕ требования к зоне	-	-	-	-	Наличие наиболее короткого и удобного пути в зону целевого обслуживания.	-	-	-

## II. Заключение по зоне:

Наименование структурно-функциональной зоны	Состояние доступности* (к пункту 3.4 Акта обследования ОСИ)	Приложение		Рекомендации по адаптации (вид работы)** к пункту 4.1 Акта обследования ОСИ
		№ на плане	№ фото	
Пути движения в внутри здания, в том числе эвакуационные	<b>ДП-И (У), ДЧ-И (С,Г,О), ВНД (К)</b>	7,3, 1, 2, 15,14, 13, 12, 11, 10, 21, 26, 27, 25, 19, 24, 23, 22, 20, 41, 39, 40, 38, 37, 36, 35	8,9,10, 11,12	Текущий ремонт, индивидуальное решение с ТСР

\* указывается: **ДП-В** - доступно полностью всем; **ДП-И** (К, О, С, Г, У) – доступно полностью избирательно (указать категории инвалидов); **ДЧ-В** - доступно частично всем; **ДЧ-И** (К, О, С, Г, У) – доступно частично избирательно (указать категории инвалидов); **ДУ** - доступно условно, **ВНД** - недоступно

\*\*указывается один из вариантов: не нуждается; ремонт (текущий, капитальный); индивидуальное решение с ТСР; технические решения невозможны – организация альтернативной формы обслуживания

Комментарий к заключению: пути движения в здании, в том числе эвакуационные для инвалидов-колясочников не оборудованы пандусом. Необходимо приобретение телескопического пандуса для обеспечения доступности для инвалидов-колясочников. Требуется нанести контрастную маркировку на лестницы, предусмотреть тактильные участки на поручнях лестниц для обеспечения безопасного движения инвалидов с нарушением зрения. Необходимо выравнивание перепадов высот в тамбурах эвакуационных выходов, замена ручек. Необходимо оснащение световой пожарной сигнализацией и дублирующими контрастными знаками, обозначающими направления движения к эвакуационным выходам, лестничным маршам. После проведения вышеуказанных работ зона будет доступна всем МГН, в том числе оборудована специальная зона для инвалидов-колясочников, установлены пиктограммы, знаки доступности.

**Фото 8. Коридор.**



**Фото 9. Коридор (вестибюль).**



**Фото 10. Лестница внутри здания (6 шт.).**



**Фото 11. Дверь со стеклом (4 шт.).**



**Фото 12. Пути эвакуации.**





### I. Результаты обследования:

#### 4. Зоны целевого назначения здания (целевого посещения объекта)

##### Вариант I – зона обслуживания инвалидов

Муниципальное общеобразовательное бюджетное учреждение «Гимназия № 7» Арсеньевского городского округа, РФ, Приморский край, 692331, г. Арсеньев-1, ул. Островского, д.20

Наименование объекта, адрес

№ п/п	Наименование функционально-планировочного элемента	Наличие элемента			Выявленные нарушения и замечания		Работы по адаптации объектов	
		есть/нет	№ на плане	№ фото	Содержание	Значимо для инвалида (категория)	Содержание	Виды работ
4.1	Кабинетная форма обслуживания	есть	101-118, 201-215, 301-317	13	1. Информационные обозначения расположены на дверях помещений, 2. Не выделены контрастным цветом дверные проемы, дверные ручки одного цвета с дверным полотном	К, О, Г, С	Замена информационных табличек, ручек на горизонтальные, легкоуправляемые и контрастные по цвету с дверным полотном. Выделение контрастным цветом дверных проемов	ТР
4.2	Зальная форма обслуживания (спортзал, актовый зал, столовая)	есть	4,17,18, 16	14, 15	Не выделены контрастным цветом дверные проемы, дверные ручки одного цвета с дверным полотном.	С	Замена ручек на широкозахватные контрастные по цвету с дверным полотном. Выделение контрастным цветом дверных проемов.	ТР
4.3	Прилавочная форма обслуживания (библиотека, читальный зал)	нет	-	-	-	-	-	-
4.4	Форма обслуживания с перемещением по маршруту	нет	5, 6	16	Не выделены контрастным цветом дверные проемы, дверные ручки одного цвета с дверным полотном.	С	Замена ручек на контрастные по цвету с дверным полотном. Выделение контрастным цветом дверных проемов	ТР
4.5	Кабина индивидуального обслуживания	нет	-	-	-	-	-	-
	ОБЩИЕ требования к зоне	-	-	-	Информационные обозначения помещений должны быть рядом с дверью на контрастном фоне, со стороны дверной ручки продублированы шрифтом Брайля. Места специального обслуживания должны быть расположены на минимальном расстоянии от эвакуационных выходов.	-	-	-

### II. Заключение по зоне:

Наименование структурно-функциональной зоны	Состояние доступности* (к пункту 3.4 Акта обследования ОСИ)	Приложение		Рекомендации по адаптации (вид работы)** к пункту 4.1 Акта обследования ОСИ
		№ на плане	№ фото	
Кабинетная форма обслуживания	ДП-И (О, Г, У), ДЧ –И (С,К)	101-118, 201-215, 301-317	13,14, 15,16	текущий ремонт

\* указывается: **ДП-В** - доступно полностью всем; **ДП-И** (К, О, С, Г, У) – доступно полностью избирательно (указать категории инвалидов); **ДЧ-В** - доступно частично всем; **ДЧ-И** (К, О, С, Г, У) – доступно частично избирательно (указать категории инвалидов); **ДУ** - доступно условно, **ВНД** - недоступно  
\*\*указывается один из вариантов: не нуждается; ремонт (текущий, капитальный); индивидуальное решение с ТСР; технические решения невозможны – организация альтернативной формы обслуживания

Комментарий к заключению: для обеспечения доступа к зоне обслуживания для лиц с нарушениями зрения требуется ремонт дверных проемов, нанесение контрастной маркировки на дверные проемы, замена дверных ручек, информационных обозначений помещений. После проведения запланированных мероприятий зона будет доступна инвалидам С, К.

**Фото 13. Кабинетная форма обслуживания.**



**Фото 14. Зальная форма обслуживания**



**Фото 15. Зальная форма обслуживания (спортивный зал).**



**Фото 16. Форма обслуживания с перемещением по маршруту (библиотека, читальный зал).**



Приложение 4 (II)

к Акту обследования ОСИ к паспорту  
 доступности ОСИ № \_\_\_\_\_  
 от «\_\_\_\_» \_\_\_\_\_ 201 г.

**I. Результаты обследования:**

**4. Зоны целевого назначения здания (целевого посещения объекта)**

**Вариант II – места приложения труда**

Наименование функционально-планировочного элемента	Наличие элемента			Выявленные нарушения и замечания		Работы по адаптации объектов	
	есть/нет	№ на плане	№ фото	Содержание	Значимо для инвалида (категория)	Содержание	Виды работ
Место приложения труда	нет	-	-	-	-	-	-

**II. Заключение по зоне:**

Наименование структурно-функциональной зоны	Состояние доступности* (к пункту 3.4 Акта обследования ОСИ)	Приложение		Рекомендации по адаптации (вид работы)** к пункту 4.1 Акта обследования ОСИ
		№ на плане	№ фото	
нет	нет	-	-	-

\* указывается: **ДП-В** - доступно полностью всем; **ДП-И** (К, О, С, Г, У) – доступно полностью избирательно (указать категории инвалидов); **ДЧ-В** - доступно частично всем; **ДЧ-И** (К, О, С, Г, У) – доступно частично избирательно (указать категории инвалидов); **ДУ** - доступно условно, **ВНД** - недоступно

\*\*указывается один из вариантов: не нуждается; ремонт (текущий, капитальный); индивидуальное решение с ТСР; технические решения невозможны – организация альтернативной формы обслуживания

Комментарий к заключению: не требуется

### I. Результаты обследования:

#### 4. Зоны целевого назначения здания (целевого посещения объекта) Вариант Ш – жилые помещения

Наименование функционально-планировочного элемента	Наличие элемента			Выявленные нарушения и замечания		Работы по адаптации объектов	
	есть/нет	№ на плане	№ фото	Содержание	Значимо для инвалида (категория)	Содержание	Виды работ
Жилые помещения	нет	-	-	-	-	-	-

### II Заключение по зоне:

Наименование структурно-функциональной зоны	Состояние доступности* (к пункту 3.4 Акта обследования ОСИ)	Приложение		Рекомендации по адаптации (вид работы)** к пункту 4.1 Акта обследования ОСИ
		№ на плане	№ фото	
нет	нет	-	-	-

\* указывается: **ДП-В** - доступно полностью всем; **ДП-И** (К, О, С, Г, У) – доступно полностью избирательно (указать категории инвалидов); **ДЧ-В** - доступно частично всем; **ДЧ-И** (К, О, С, Г, У) – доступно частично избирательно (указать категории инвалидов); **ДУ** - доступно условно, **ВНД** - недоступно

\*\*указывается один из вариантов: не нуждается; ремонт (текущий, капитальный); индивидуальное решение с ТСР; технические решения невозможны – организация альтернативной формы обслуживания

Комментарий к заключению: не требуется

### I. Результаты обследования:

#### 5. Санитарно-гигиенических помещений

Муниципальное общеобразовательное бюджетное учреждение «Гимназия № 7» Арсеньевского городского округа, РФ, Приморский край, 692331, г. Арсеньев-1, ул. Островского, д.20

Наименование объекта, адрес

№ п/п	Наименование функционально-планировочного элемента	Наличие элемента			Выявленные нарушения и замечания		Работы по адаптации объектов	
		есть/нет	№ на плане	№ фото	Содержание	Значимо для инвалида (категория)	Содержание	Виды работ
5.1	Туалетная комната (10 на трёх этажах здания)	есть	30, 29, 32, 28, 34, 33, 53	17	Доступная универсальная кабина на объекте отсутствует	К, О, С	Оснащение доступной универсальной кабиной (1 этаж, правое крыло).	КР
5.2	Душевая/ ванная комната	нет	-	-	-	-	-	-
5.3	Бытовая комната (гардеробная)	нет	-	-	-	-	-	-
	ОБЩИЕ требования к зоне				Доступная кабина должна иметь размеры в плане не менее, м: ширина – 1,65, глубина – 1,8, ширина двери – 0,9, крючки для одежды, костылей и др., откидные опорные поручни, штанги, дублирование информации рельефными знаками.	-	-	-

### II. Заключение по зоне:

Наименование структурно-функциональной зоны	Состояние доступности* (к пункту 3.4 акта обследования ОСИ)	Приложение		Рекомендации по адаптации (вид работы)**к пункту 4.1 акта обследования ОСИ
		№ на плане	№ фото	
Туалетные комнаты	ДЧ –И (О,С), ДП-И (Г, У), ВНД (К)	30, 29, 32, 28, 34, 33, 53	17	Капитальный ремонт

\* указывается: ДП-В - доступно полностью всем; ДП-И (К, О, С, Г, У) – доступно полностью избирательно (указать категории инвалидов); ДЧ-В - доступно частично всем; ДЧ-И (К, О, С, Г, У) – доступно частично избирательно (указать категории инвалидов); ДУ - доступно условно, ВНД - недоступно

\*\*указывается один из вариантов: не нуждается; ремонт (текущий, капитальный); индивидуальное решение с ТСР; технические решения невозможны – организация альтернативной формы обслуживания

Комментарий к заключению: после перепланировки и реконструкции туалетных комнат, с установкой дополнительного оборудования зона станет доступна для инвалидов О, К, С (с помощью персонала ОСИ).

**Фото 17. Туалетная комната.**



**I. Результаты обследования:**  
**6. Системы информации на объекте**

*Муниципальное общеобразовательное бюджетное учреждение «Гимназия № 7» Арсеньевского городского округа, РФ, Приморский край, 692331, г. Арсеньев-1, ул. Островского, д.20*  
Наименование объекта, адрес

№ п/п	Наименование функционально-планировочного элемента	Наличие элемента			Выявленные нарушения и замечания		Работы по адаптации объектов	
		есть/нет	№ на плане	№ фото	Содержание	Значимо для инвалида (категория)	Содержание	Виды работ
6.1	Визуальные средства	есть	59	18	1. Отсутствует схема объекта (навигация). 2. Отсутствуют указатели движения в библиотеку, читальный зал, актовый зал, учительскую, медицинский кабинет, администрацию. 3. Информационная доска бликует, шрифт мелкий, фон не контрастный.	все	Разместить в удобном для обозрения месте схему объекта с обозначением зон оказания услуг. Заменить информационную доску.	ТР
6.2	Акустические средства	есть	-	-	Не выявлено	-	-	
6.3	Тактильные средства	нет	-	-	Нет тактильных полос на путях движения (повороты, лестничные марши, поручни лестниц). Нет дублирующей информации на табличках, выполненной шрифтом Брайля.	С	Оборудовать тактильными полосами пути движения, установить тактильные информационные таблички на входы в актовый, спортивный залы, столовую, библиотеку, читальный зал, медицинский блок, кабинет директора, учительскую.	
	ОБЩИЕ требования к зоне	-	-	-	Системы средств информации и сигнализации об опасности, размещаемые в помещениях, предназначенных для пребывания всех категорий инвалидов и на путях их движения, д.б. комплексными и предусматривать визуальную, звуковую и тактильную информацию	-	-	-

					с указанием движения и мест получения услуги.			
--	--	--	--	--	---	--	--	--

## II. Заключение по зоне:

Наименование структурно-функциональной зоны	Состояние доступности* (к пункту 3.4 акта обследования ОСИ)	Приложение		Рекомендации по адаптации (вид работы)** к пункту 4.1 акта обследования ОСИ
		№ на плане	№ фото	
Системы информации на объекте	<b>ДЧ-В</b>	59	18	Текущий ремонт

\* указывается: **ДП-В** - доступно полностью всем; **ДП-И** (К, О, С, Г, У) – доступно полностью избирательно (указать категории инвалидов); **ДЧ-В** - доступно частично всем; **ДЧ-И** (К, О, С, Г, У) – доступно частично избирательно (указать категории инвалидов); **ДУ** - доступно условно, **ВНД** - недоступно

\*\*указывается один из вариантов: не нуждается; ремонт (текущий, капитальный); индивидуальное решение с ТСР; технические решения невозможны – организация альтернативной формы обслуживания

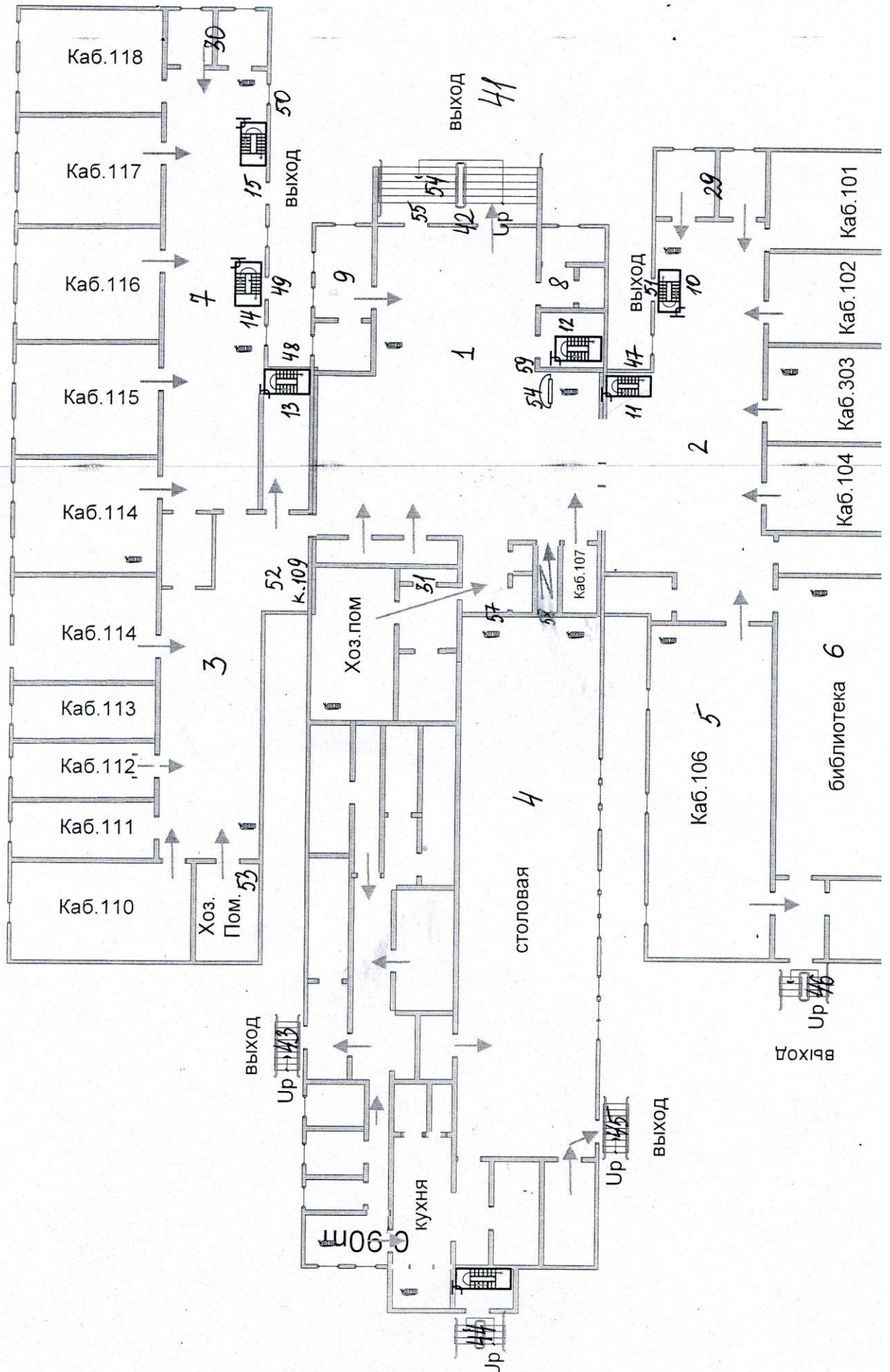
Комментарий к заключению: объект при проведении запланированных мероприятий по обеспечению информацией будет доступен для всех категорий инвалидов.

### Фото 18. Визуальные средства.

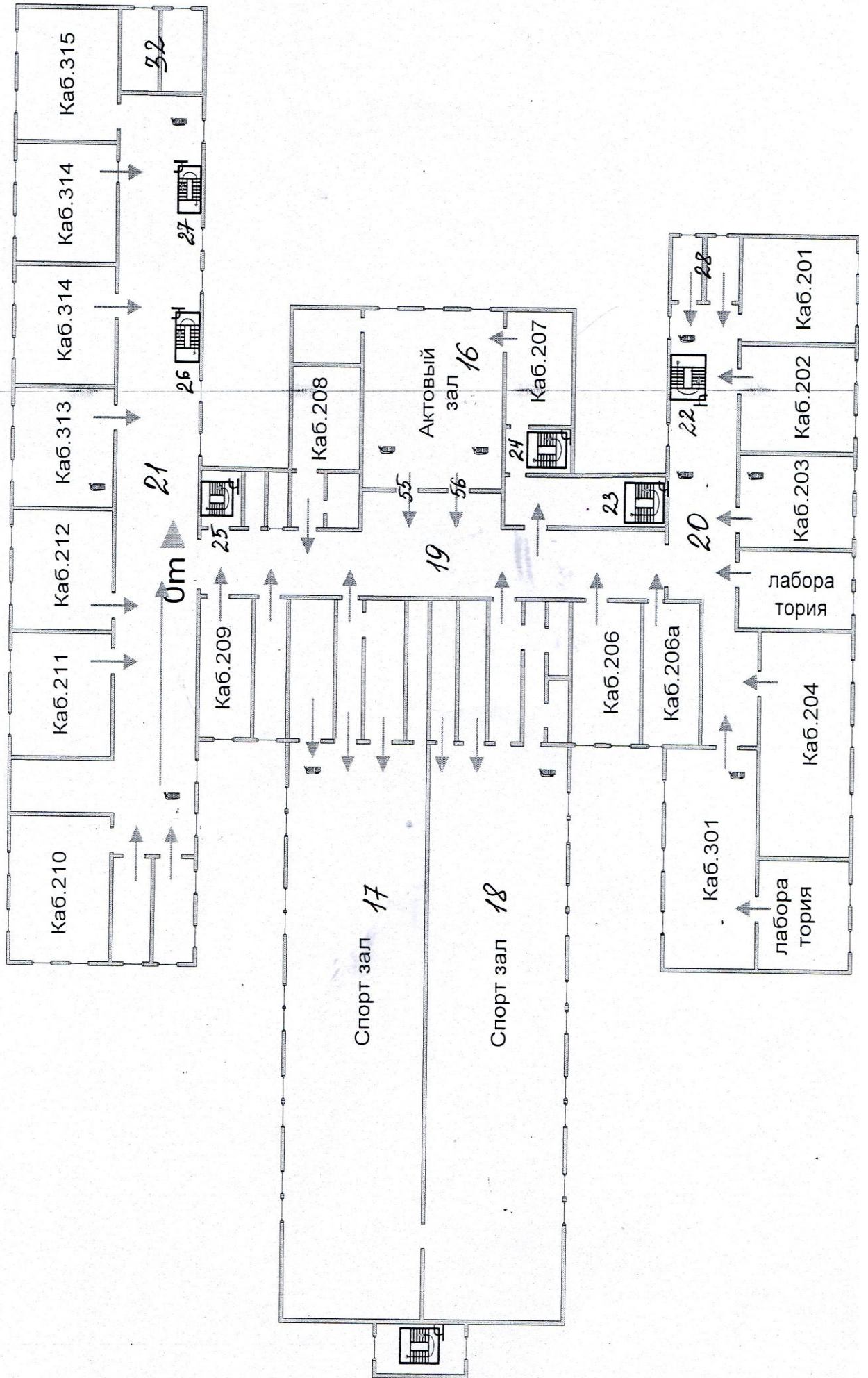




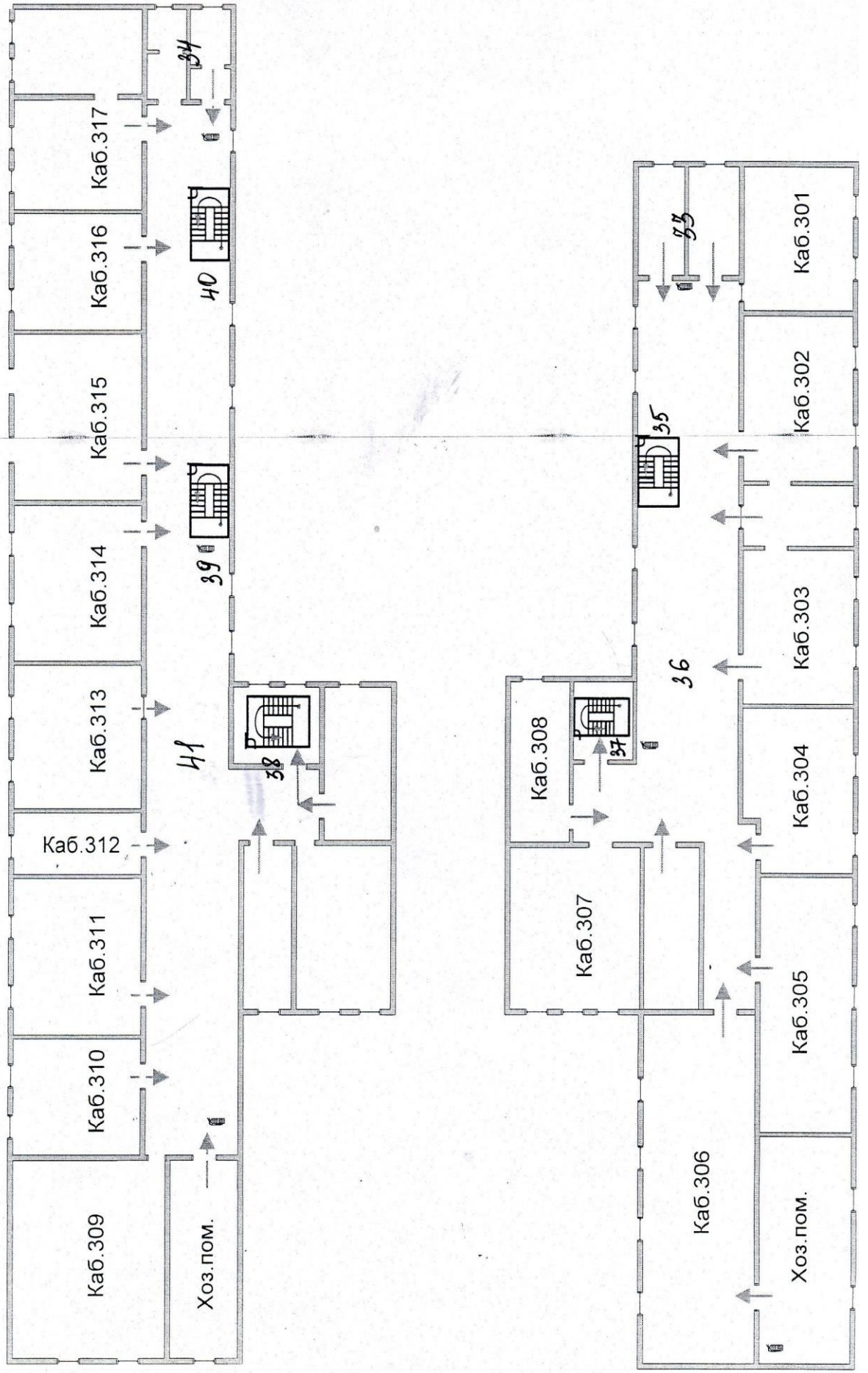
План первого этажа



# ПЛАН ВТОРОГО ЭТАЖА



# План третьего этажа



**ДОКУМЕНТ ПОДПИСАН  
ЭЛЕКТРОННОЙ ПОДПИСЬЮ**

**СВЕДЕНИЯ О СЕРТИФИКАТЕ ЭП**

Сертификат 603332450510203670830559428146817986133868575808

Владелец Тулупова Юлия Александровна

Действителен с 18.08.2021 по 18.08.2022